

順勢而為

最好的投資方式是“順勢而為”，也就是跟隨市場趨勢投資，這是最簡單而且經得起時間考驗的投資策略。

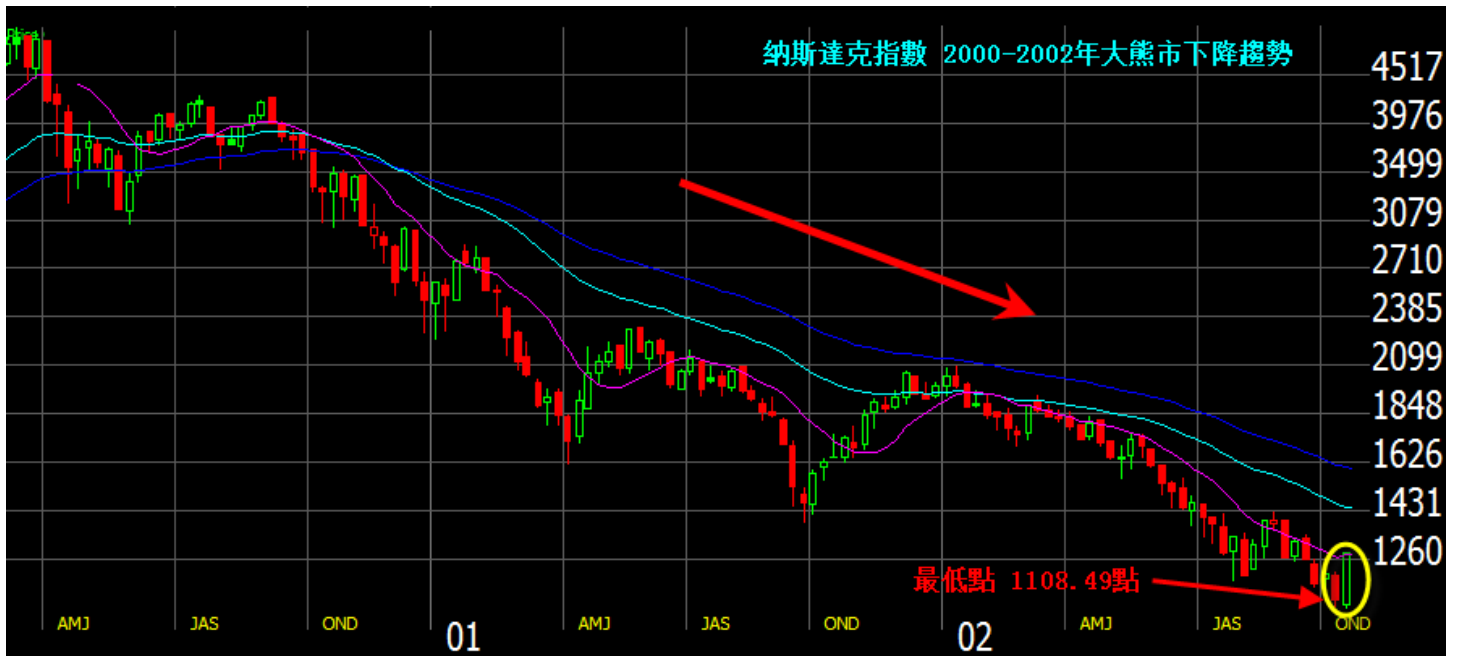
所謂“順勢”，順是順應，勢是趨勢，市場、行業和個股都有其走勢。在股市中，無論是價值投資還是成長型投資，如果做多時，都是在股價形成向上走勢后，才有機會更高的價格賣出獲利；反之，做空時，是股價形成向下走勢后，以更低的價格平倉獲利。所以，任何投資，如果價格不形成趨勢，就沒有投資利潤。

華爾街有句至理名言“Let Profit Run, Cut Loss Fast”，這是對順勢投資策略的最好寫照。在上升趨勢中，只要趨勢沒有改變，就應當繼續持有多頭倉位，因為在上升趨勢中，下一波的股價將高於現在的股價，這樣才能盡可能獲得更多的利潤，這就是“Let Profit Run”。任何趨勢都有終結的時候，一旦上升趨勢結束，轉入下降趨勢，就要當機立斷出場，因為在下降趨勢中，下一波的股價將低於現在的股價，這樣才能盡可能鎖住既得利潤或減少損失，也就是要“Cut Loss Fast”。

順勢投資是順應市場的自然走勢，而不是順應我們內心對趨勢的主觀想法。當市場是上升趨勢時，別急著替市場喊停，當市場呈下降趨勢時也不要以為到谷底了。納斯達克（NASDAQ）在 1991-2000 年和 2000-2002 年分別經歷了大牛市的輝煌和大熊市的洗禮，其走勢如圖所示。



圖一、納斯達克（NASDAQ）1991-2000 年上升趨勢



圖二、納斯達克 (NASDAQ) 2000-2002 年下降趨勢

納斯達克從 1991 年的 300 多點左右開始上漲行情後，一路飆升，至 2000 年初達到 5132 點的高峰，這期間“市場已漲得太高了”的聲音從未間斷過，而市場卻我行我素。其後，納斯達克的上漲趨勢結束，開始下跌行情，一路狂洩，至 2002 年跌至 1108 點的低谷，這段時間“市場已見底”的呼聲時有耳聞，但市場依然故我。很多投資人在 2000-2002 年的熊市中損失慘重，不僅丟掉大牛市得來的利潤，還虧蝕本金，根本原因就是，沒有順應市場趨勢，做到“Let Profit Run, Cut Loss Fast”。

未來不可預測，在博大精深的市場面前，切不可與市場趨勢爭辯，更不可對市場加以指點。身為凡夫俗子的我們所能做的就是：以謙卑的心態，跟隨市場趨勢而行。謀事在人，成事在天，一切榮耀歸於上天，是天之驕傲。

什麼是市場趨勢

市場就是道瓊斯工業指數，標準普爾 500 指數，納斯達克綜合指數，羅素 2000 指數等。最具代表的是標準普爾 500，它函概了各個行業，可以說是美國經濟的縮影。指數是由個股組成的，所以當指數上漲時，就說明指數中的絕大部分個股是上漲。反之，亦然。趨勢簡單的說就是方向。市場趨勢就是市場在一定時間內走勢的方向。一般分為三種形態。



向上趨勢：市場呈向上走勢，市場中大部分股票是上漲的。

向下趨勢：市場呈向下走勢，市場中大部分股票是下跌的。



橫向盤整： 市場在一個區間內上下波動，沒有明顯的方向。當處於盤整區的底部時，市場中上漲的股票開始多於下跌的股票，市場沒有跌破區間的底部，開始向上運行。當運行到區間頂部的時候，下跌的股票開始多於上漲的股票，市場沒有漲破區間的頂部，開始向下運行。



行業和個股的走勢也同市場一樣，俱有一定的趨勢。一支股票走勢可以和整體市場趨勢一致，也可以形成與市場向背或盤整的趨勢。

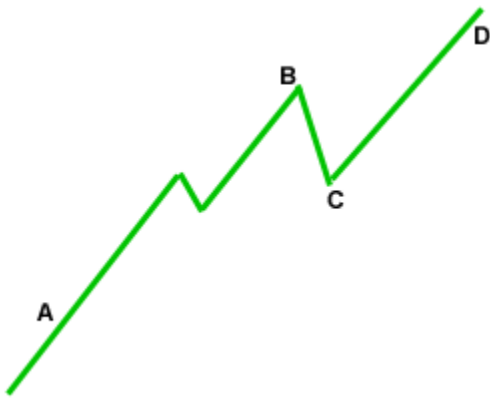
為什麼投資要順勢而為？



市場處於上升趨勢

市場上漲時，組成市場的大部分股票呈上漲趨勢(AD)，此時應以買進看漲為主，平掉賣空的倉位。

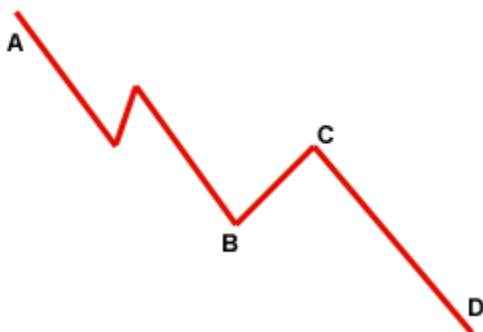
但是上升趨勢並不是一直呈向上走勢，有時也會出現小幅度回落(BC)調整。此時應持有看漲倉位，鎖緊停損點，賣出表現較弱的股票，以防市場的回檔變為下跌趨勢。



市場處於下降趨勢

組成市場的大部分股票呈下跌趨勢(AD)，此時應賣出持股，以賣空看跌為主。

當下跌趨勢中出現小幅度反彈時(BC)，應持有賣空看跌的倉位，鎖緊停損點，平掉表現較強的賣空倉位，以防市場的反彈變為上漲趨勢。

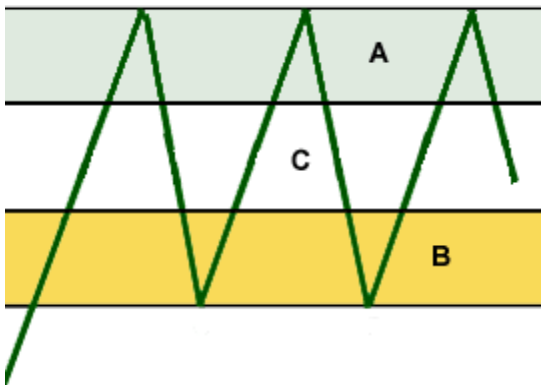


市場處於橫向盤整

橫向盤整有兩種情形：一是從上升趨勢轉入橫向盤整，一是從下跌趨勢轉入橫向盤整。



由上升趨勢轉入橫向盤整



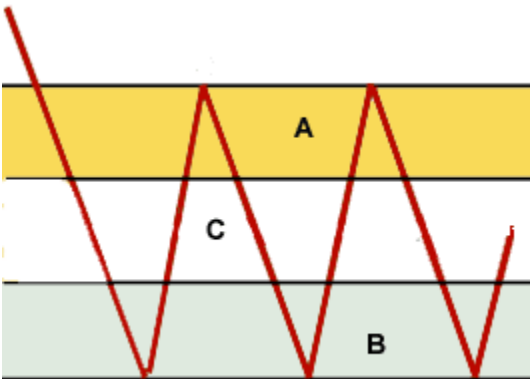
在盤整區間的頂部 (A 區) 賣出持股，試探性賣空。“試探性”的操作是因為，市場由上升趨勢轉向盤整，仍是以看漲為主，但如果市場盤整後變為下跌趨勢，這可能就是市場的頂部，所以只能是投石問路般的試探一下。

在盤整區間的中部 (C 區) 靜觀待變。區間反轉的獲利有限，僅是從底部到頂部的利潤。在區間中部風險大於利潤，所以要等待市場有明確方向。

在盤整區間的底部 (B 區) 買進看漲股，平掉賣空的倉位。



由下跌趨勢轉入橫向盤整



在盤整區間的頂部 (A 區) 賣出持股，賣空

在盤整區間的中部 (C 區) 靜觀待變。區間反轉的獲利有限，僅是從底部到頂部的利潤。在區間中部風險大於利潤，所以要等待市場有明確方向。

在盤整區間的底部 (B 區) 賣空平倉，試探性買進。“試探性”的操作是因為，市場由下跌趨勢轉向盤整，仍是以看跌為主，但如果市場盤整後變為上升趨勢，這或許是市場的低部，所以只能是投石問路般的試探一下。

關於市場走勢分析及策略欄目

我們每天對市場的走勢，和影響市場走勢的其它因素，如交易量、寬廣度、情緒指標等做綜合分析，制定相應的投資策略供投資朋友參考。同時，簡單點評推動當日市場走勢的主要原因及受其影響的代表性部門、行業及相關個股，提醒投資朋友關注下一個交易日可能對市場產生影響的重大事件，如重要經濟數據，聯儲動態，主要公司盈利等。